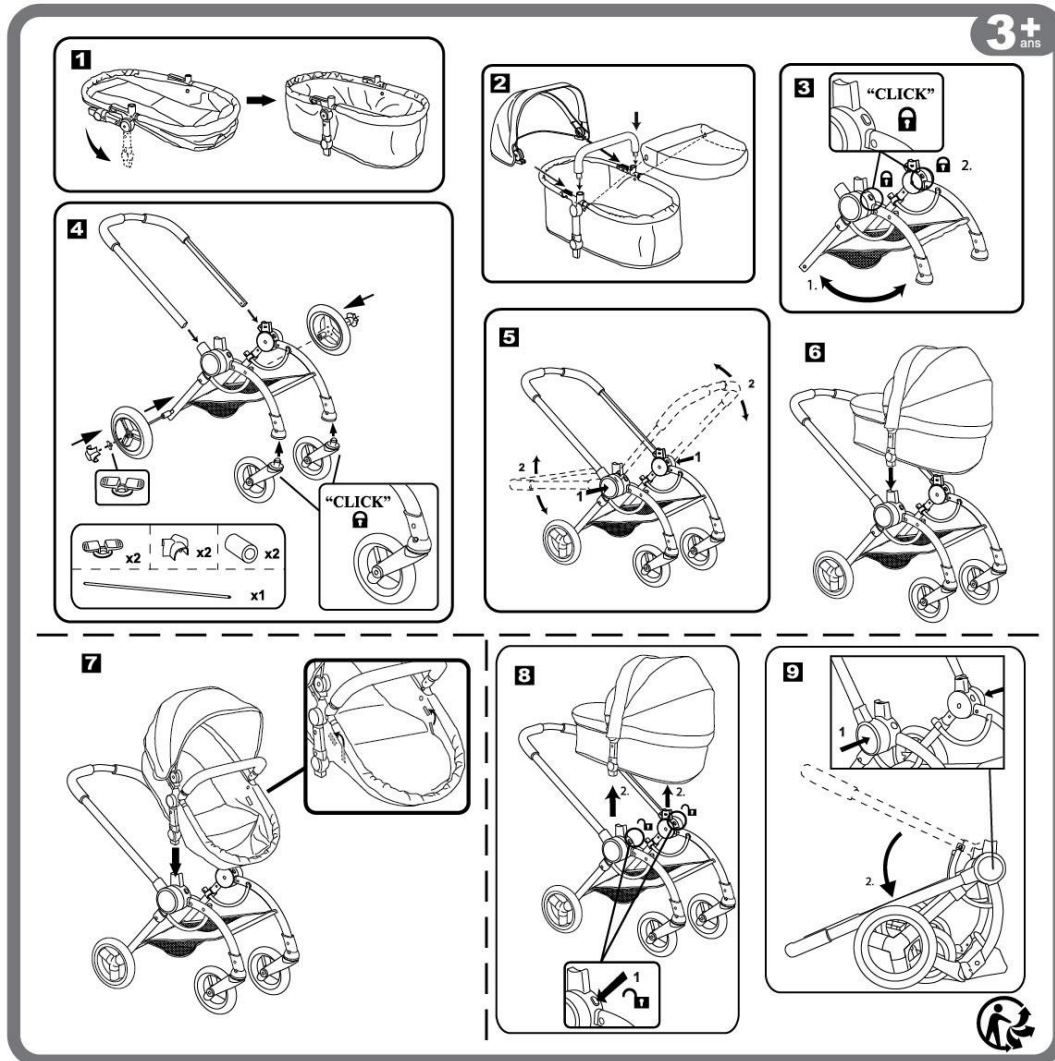


Item no.: (cust no. 62003-2021)

Subject: IM \ Size: W210 x H297mm \ Colour: 1C (Black)

210mm



297mm

FR: Attention ! Montage de l'article à effectuer par un adulte. Retirer tous les emballages avant de donner le jouet à votre enfant. Ceci est un jouet et ne peut être utilisé qu'avec des poupées ou poupons. Son usage est interdit avec des bébés et des enfants. Le landau doit être utilisé exclusivement par un enfant sachant marcher. Pour une utilisation normale du jouet, le landau doit être poussé. Nettoyer uniquement à l'aide d'un linge légèrement humide. Ne pas utiliser de détergents. Les détails et coloris du contenu peuvent varier. Informations à conserver.

EN: WARNING! Item is to be assembled by an adult. Remove all packaging materials before giving the toy to your child. This is a toy and may only be used for dolls and baby dolls. Any use for babies and/or children is prohibited. The pram must only be used by a child who has already learned to walk. For normal use, the pram must be pushed. Clean only with a damp cloth. Do not use detergents. The details and colours of the contents can vary. Please retain for information.

PT: Aviso! A ser montado por um adulto. Retire a embalagem antes de dar o brinquedo à criança.

Este é um brinquedo e pode ser usado com bonecas. O carrinho não é proibido de usar com bebês e crianças. O carrinho deve ser usado exclusivamente por uma criança que saiba andar. Para o uso normal do brinquedo, o carrinho deve ser empurrado. Limpe com um pano húmido. Não use detergentes. Os conteúdos e as cores podem variar conforme se mostra. Guarde esta informação para futuras referências.

ES: ADVERTENCIA! El montaje del product debera efectuarlo un adulto. Retire todos los elementos del embalaje antes de permitir que el niño utilice el juguete. Este producto es un juguete y solo puede utilizarse con muñecas. Prohibido usar el producto con bebés y niños. Este cochecito solo debe ser utilizado por un niño que sepa caminar. Para usar normalmente el juguete, el cochecito debe ser empujado. Limpíelo solo con un paño ligeramente húmedo. No utilice productos detergentes. Los detalles y colores el contenido pueden diferir de los mostrados. Conserve la dirección para futuras consultas.

IT: AVVERTENZA ! Dettagli e colori del contenuto possono variare. Montaggio dell'articolo a cura di un adulto. Questo è un giocattolo e deve essere usato esclusivamente con bambole o bambolotti. Non deve essere usato da neonati e bambini. La carrozzina deve essere utilizzata esclusivamente da bambini in grado di camminare. Per un uso normale del giocattolo, la carrozzina deve essere spinta. Pulire solo con un panno leggermente umido. Non utilizzare detergenti. Eliminare gli imballi prima di dare il giocattolo al bambino. Conservare per future referenze.

NL: WAARSCHUWING ! Montage van het voorwerp dient door een volwassene te gebeuren. Verwijder alle verpakking alvorens het speelgoed aan uw kind te geven. Dit artikel is speelgoed en mag alleen voor poppen worden gebruikt. Het is niet toegestaan om dit bed voor baby's of kinderen te gebruiken. De poppenwagen mag alleen worden gebruikt door kinderen die kunnen lopen. Voor een normaal gebruik van het poppenwagen, duw de wagen. Maak de rammelaar alleen schoon met een licht bevochtigde doek. Gebruik geen afwasmiddel. De details en de kleuren van de inhoud kunnen verschillen. Informatie te bewaren.

DE: ACHTUNG! Das produkt muss von einem Erwachsenen zusammengebaut werden. Entfernen Sie das gesamte Verpackungsmaterial bevor Sie das Spielzeug Ihrem Kind geben. Dies ist ein Spielzeug und kann nur mit Puppen benutzt werden. Es darf nicht für Babys oder Kinder benutzt werden. Der Puppenwagen darf nur von einem Kind benutzt werden, das bereits laufen kann. Für die normale Benutzung des Spielzeugs muss der Puppenwagen geschoben werden. Nur mithilfe eines leicht angefeuchteten. Tuchs reinigen. Keine Reinigungsmittel verwenden. Die Ausführungen und Farben des Inhalts können variieren. Bitte Anschrift für Rückfragen aufbewahren.

□ diecut do not print